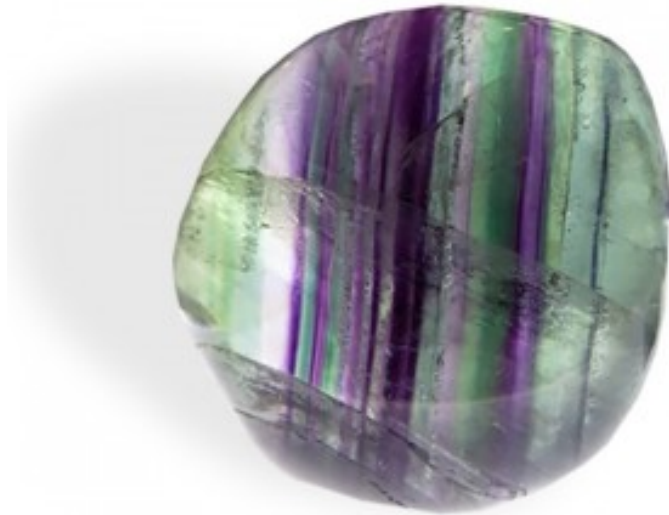


Fluorite multicolore, galet plat



© Cristal'Essence

Description brève du produit :

La Fluorite (ou Fluorine) combine, de par ses caractéristiques physiques et chimiques, des propriétés très intéressantes. Elle a une énergie douce, claire, fluide.

Description du produit :

Blanche, violette, bleue ou multicolore, la Fluorite est par excellence la pierre des étudiants, des scientifiques et des chercheurs chez lesquels elle favorise clarté et concentration mentale, mise en ordre des idées et intégration des idées nouvelles.

La grande réputation de la Fluorite vient de son action sur le mental : appelée autrefois la "Pierre du génie", elle est remarquable pour clarifier et structurer les idées.

La Fluorite (ou Fluorine) combine, des propriétés très intéressantes. Son énergie est douce, claire, fluide.

En lithothérapie

La Fluorite va aider à clarifier l'énergie : elle rend les perceptions claires et précises. Pierre de discernement, son action bénéfique sur l'activité cérébrale est sans équivalent.

Elle est également riche en fluor et en calcium est peut-être donc associée à la Calcite pour aider à la reminéralisation (os et dents).

La Fluorite multicolore est indiquée pour favoriser la mise en ordre des idées, intégration des technologies nouvelles, la clarté et la concentration mentale. Elle est excellente pour les étudiants, scientifiques et chercheurs.

Elle est également indiquée pour l'enfant, dont elle favorise la minéralisation et soutient la croissance.

La forme en galet plat est intéressante pour poser sur le corps.

(Bulletin n°44 "La Fluorite" disponible, cliquez ici).

Entretien : pierre assez tendre et fragile : elle se clive facilement. Attention aux chocs !

caractéristiques du produit :

Dureté :: 4

Composition :: Fluorure de Calcium

Provenance :: Chine

Dimensions :: Les dimensions comme : "2,5-3 cm" expriment une fourchette de la longueur de la pierre

Photos :: Les photos ne sont pas contractuelles sauf pour les pièces uniques.

Nom :: Fluorite (Fluorine)